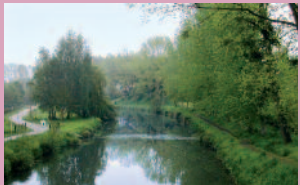


4 Trévérien (16,4 km)

L'église reconstruite en 1850-1854 est située sur un promontoire dominant le canal d'Ille-et-Rance, lieu de promenade sur la liaison Rennes Dinan.

• Prendre la direction de Plesder, à droite dans le bas du bourg. Possibilité de rejoindre directement St-Domineuc par le canal d'Ille-et-Rance. Sinon, suivre la direction de la Rimbaudière.



• Tourner à gauche à la sortie du hameau et rejoindre la D 75.
• Aller tout droit vers la Touche Pichard, puis à gauche vers Plesder. A voir sur la route, le Manoir de la Buharaye à quelques mètres.

5 Plesder (22 km)

La commune a la particularité d'avoir accueilli le premier comice agricole de France en 1815 et d'avoir développé de nouvelles méthodes de cultures des terres. L'église en forme de croix date des 16^e et 17^e siècles. Joli clocher dominé par une flèche en ardoise.

• Suivre la direction de Pleugueneuc en passant sur le pont de la voie express (RD 137).



6 Pleugueneuc (24 km)



A voir : Le Château et Parc zoologique de la Bourbansais, construit à la fin du XVI^e siècle, remanié et agrandi aux 17^e et 18^e siècles. C'est un bel exemple des demeures des parlementaires au Parlement de Bretagne. La visite d'une partie du château permet de découvrir les salons richement décorés et meublés. Jardin à la Française et parc zoologique accueillant de nombreux

animaux, spectacle de la meute et des aigles.

• Prendre la direction de Meillac, puis La Chapelle-aux-Filtzméens et tourner à droite vers le Gage où vous verrez le Château. Subsistent de l'ancien domaine, les murs d'enceinte, les douves, le portail d'entrée et la chapelle.



• Suivre la route vers Villains et la Butte aux Tertrais : ancienne motte féodale sur laquelle était édiflée une forteresse préhistorique constituée de murs de défense en planches.

• Tourner à droite et passer les hameaux du Perquer et de Couédan.

• Tourner à gauche puis tout droit vers le canal et St-Domineuc.

Les Vélo Promenades®

(marque déposée par Rando Breizh)

Ce sont des boucles de promenades (de 15 à 30 km) qui permettent de partir à la découverte du patrimoine local et de profiter des services dans les villes et villages traversés. Les circuits empruntent des routes à faible trafic, mais ne sont pas prioritaires sur les véhicules à moteur (prudence !). A chaque fois que cela est possible, ils cheminent sur les itinéraires en sites propres (réservés aux circulations non motorisées comme les berges du canal d'Ille-et-Rance).

Des informations plus complètes sur les sites à découvrir sont disponibles dans les offices de tourisme et syndicats d'initiative.

Quelques règles de sécurité et de bonne conduite

- Avant de démarrer, vérifiez l'état de votre vélo et équipez-vous d'une trousse de réparation.
- Respectez le code de la route : roulez en file indienne et portez votre casque.
- Emportez toujours un en-cas et à boire.
- Respectez la propriété privée.
- Ne jetez pas vos déchets, respectez la nature en utilisant les poubelles.

infos

7 circuits disponibles en Bretagne Romantique

Office de tourisme de Combourg

Maison de la Lanterne • Place Albert Parent • 35270 Combourg
Tél. 02.99.73.13.93 • ot@combourg.org • www.combourg.org

Syndicat d'Initiative de Tinténiac

Espace Cour Frémur • 17, rue de la Libération • 35190 Tinténiac
Tél. 02.99.68.09.62 (de juin à septembre) • tourisme.tinteniacc@wanadoo.fr

Groupement d'Intérêt Touristique

Pays de la Baie du Mont-Saint-Michel - Bretagne Romantique
5 bis, place de la Cathédrale • 35120 Dol-de-Bretagne
Tél. 02.99.48.34.53 • info@paysdelabaie-mstmichel.com
www.paysdelabaie-mstmichel.com

Communauté de Communes de la Bretagne Romantique

2, rue des Deux Croix • 35190 La Chapelle-aux-Filtzméens
Tél. 02.99.45.23.45 • accueil@bretagneromantique.fr

Un grand merci à l'Amicale cyclotouriste de Combourg, au Vélo promeneur de Dingé, à l'Amicale cyclotouriste d'Ille-et-Rance de Tinténiac et au Cycloclub de Saint-Domineuc, affiliés à la F.F.C.T. qui, par leur concours et leur connaissance du terrain ont permis de définir les itinéraires.



Cette réalisation a été co-financée par l'Union Européenne dans le cadre du programme LEADER+.

Vélo Promenades®



6

en Bretagne Romantique



Circuit des Châteaux

31 km

2h30

NIVEAU
Moyen

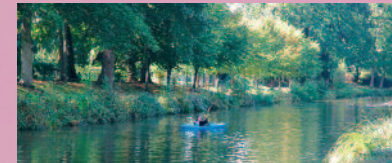


Circuit des châteaux

Le circuit présente de belles demeures témoins de la richesse patrimoniale de la région. Le départ se fait à St-Domineuc au centre bourg. Après les feux, suivre la direction de Tinténac.

1 Saint-Domineuc

Paroisse depuis le 13^e siècle, l'église a conservé de son origine romane la partie centrale de la nef et des fenêtres en meurtrières, à l'intérieur retables et statues en bois. La base de canoë-kayak apporte un plus aux amateurs de découverte autour du canal.



• En sortie de bourg, tourner à droite (passer au-dessus de la voie expresse) vers Trimer direction la Roberie et Trébeslin.

2 Trimer (5 km)

Dans le bourg ancien manoir de La Clays (16^e siècle), avec tourelle en terre. Après Trimer vers Saint-Thual, le circuit passe au lieu-dit le Vieux Bourg. C'est là qu'était situé le bourg de St-Thual jusqu'en 1860-1870. L'église ancienne a été démolie, le cimetière a disparu, mais il subsiste l'ancien presbytère du 17^e siècle.



- Prendre la direction de St-Thual (D79) vers le Vieux Bourg.
- Au Vieux Bourg, tourner à gauche.
- A La Chenaie, tourner à droite et à 1,5 km, admirez le château de Tourdelin.
- Aller jusqu'à St-Thual.

3 Saint-Thual (11 km)

Château de Tourdelin (17^e siècle) (propriété privée, visible de la route) : élégante façade classique, avec chapelle. A proximité, croix commémorant un combat qui eut lieu le 4 juin 1796 entre Chouans et Bleus.

- A l'entrée du bourg, prendre à droite vers le château du Logis (17^{es}) qui rappelle le style des malouinières. Colombier en terre.
- Prendre à gauche vers l'allée forestière (800 m de long), jusqu'à la D70, puis prendre à droite vers Rollée.
- Prendre ensuite à gauche vers la Mare et aller jusqu'à Tréverien.

