

RANDO BALADES



OFFICE DE TOURISME DE SAINT-MALO :
Esplanade Saint-Vincent - 35400 SAINT-MALO

0 825 135 200 Service 0,15 € / min + prix appel

www.saint-malo-tourisme.com

BUREAU D'INFORMATION TOURISTIQUE DE CANCALE :
44 rue du Port - 35260 CANCALE

BUREAU D'INFORMATION TOURISTIQUE DE SAINT-COULOMB :
Place de l'Église - 35350 SAINT-COULOMB

BUREAU D'INFORMATION TOURISTIQUE DE SAINT-SULIAC :
5 place du Carrouge - 35430 SAINT-SULIAC

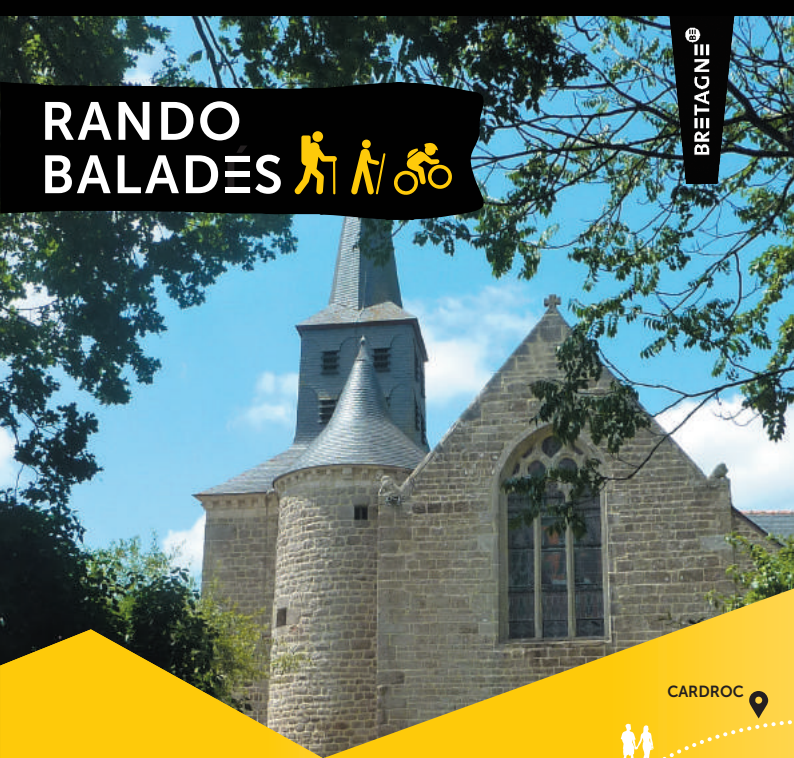
BUREAU D'INFORMATION TOURISTIQUE DE COMBOURG :
9 rue Notre-Dame - 35270 COMBOURG

Quelques règles de sécurité et de bonne conduite

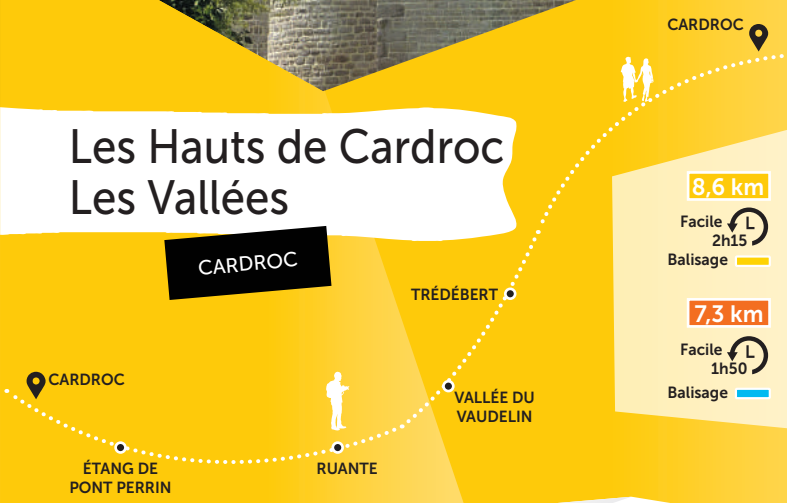
Afin de préserver la qualité de notre environnement et favoriser la bonne entente entre riverains et promeneurs, merci de :

- Stationner sur les parkings à proximité des points de départ.
- Rester sur les chemins et sentiers balisés et ne pas pénétrer sur les propriétés privées.
- Emporter vos déchets ou utiliser les poubelles.
- Nous signaler tout problème rencontré sur les circuits (balisage, entretien...).

© INDIGO Communication - Saint-Malo - Crédit photos : SMBMSM



Les Hauts de Cardroc Les Vallées



La commune compte plusieurs vallées propices à la randonnée autour de Pont-Perrin, du Vaudelin et autour du ruisseau dit de « La Deune » (affluent de La Donac). À proximité des cultures ou en lisière de bois, vous rencontrerez peut-être un chevreuil ou entendrez son cri surtout à l'automne (une sorte d'aboiement répété plusieurs fois). Le chevreuil est un cervidé craintif et très méfiant. Il possède des sens très développés : son odorat peut, par exemple, à bon vent, lui permettre de déceler une présence humaine à plus de 200 mètres.

LES VALLÉES

L'HABITAT DU PAYS DE BÉCHEREL
Vous verrez sur le parcours plusieurs maisons caractéristiques de l'habitat du Pays de Béchereil (La Croix-Boissée, Le Vaudelin, La Ville Piau...). La plupart du temps, ces constructions comptent deux ouvertures : une entrée réservée aux hommes et l'autre au bétail. Observez aussi les différentes grilles de protection de fenêtres en fer forgé typiques de la région. Certaines ont été préservées sur la maison à porche de La Croix-Boissée et l'église de Cardroc.

CARDROC ET L'ACTIVITÉ DU LIN ET DU CHANVRE
Cardroc était reconnue pour la qualité de son fil de lin. La commune vivait de l'activité de nombreux tisserands dès le 16^e jusqu'au 19^e siècle. La commune en aurait compté jusqu'à 200. Le village de La Croix-Boissée est constitué de belles maisons aux façades en granit munies de portes cintrées. Elles témoignent de l'aisance des tisserands locaux aux 16^e et 17^e siècles. Remarquez cette maison des 16^e et 17^e siècles : elle possède un porche à double ouverture construit en pierre, muni d'une fenêtre protégée par une grille à lancettes. L'ancien Manoir des Haies possède également un porche.

LE CALVAIRE DE LA CROIX BOISSÉE
Situé dans la partie la plus ancienne du bourg, ce calvaire en granit, appelé aussi « petit cimetière », rappelle les premiers lieux de sépultures de la paroisse. Il était encore très récemment un lieu de procession des fidèles à l'occasion des principales fêtes religieuses.

→ À découvrir en chemin





D Départ : Parking Salle René Yvetot

CIRCUIT DES HAUTS DE CARDROC

1 Du parking, longez la RD220 à droite. Traversez la RD27 et longez l'Étang de Pont Perrin. Au bout, prenez le sentier à gauche. Longez le champ puis montez dans le bois. Vous arrivez sur un chemin empierré. Au croisement, suivez le chemin à droite puis la route à droite sur 100 mètres.

2 À Ruante, prenez le chemin à gauche près du calvaire. Vous passez entre les champs puis dans un chemin creux. Point de vue sur l'antenne de Saint-Pern, les clochers de Miniac-sous-Bécherel et Bécherel. Au croisement après Ville Neuve, tournez à gauche et dans le virage, empruntez le chemin derrière la chicane. Au carrefour, prenez la route à gauche.

3 À Trédebert, suivez la direction de La Fosse. Après le hameau, empruntez le chemin à gauche. Traversez la route et continuez en face jusqu'aux Busnières puis prenez le chemin à droite. À La Ville-ès-Coqs, tournez deux fois à gauche. Prenez la route à gauche puis le chemin à droite.

4 Au bout, longez la RD27 à gauche. Au carrefour, suivez la RD79 vers Cardroc sur 100 mètres puis empruntez le chemin à droite. Longez la route à gauche. Au croisement, continuez tout droit. Au puits, prenez la première route à droite puis le chemin empierré à gauche pour rejoindre l'église. Traverser la RD79 et continuez en face pour rejoindre le parking.

CIRCUIT DES VALLÉES

1 Du parking, prenez le chemin des Vergers en face. Longez la RD79 à droite et tournez à droite à La Croix-Boissée. À la croix de l'Ourmel, prenez la RD220 à gauche.

2 Traverser la RD27 et longez l'Étang de Pont-Perrin.

3 Au croisement, tournez à gauche. Le chemin descend dans la vallée. Au Vaudelin, montez la route à gauche. Après La Noëlle, tournez à droite. À Trédebert, suivez la route à droite. Dans le virage, prenez le chemin en face. Au bout, continuez par la route en face.

4 Tournez à droite vers Ville Neuve. Traverser le hameau et continuez tout droit. À Ruante, prenez la route à gauche. Traverser la Ville Pian. Coupez la RD220 et continuez en face.

5 Longez la RD27 à droite, traversez-la et prenez la direction de La Baussaine (RD279). Tournez à droite à La Ruase. Le chemin passe entre les champs puis pénètre dans la vallée. Traversez le ruisseau de La Deune. Au croisement, tournez à droite puis traversez le lotissement à gauche. Au bout du chemin des écoliers, prenez à droite devant l'ancien presbytère puis tournez à gauche pour rejoindre le parking.